

ESPECIFICACIONES TECNICAS

Casa Plegable 72m²

I. Antecedentes Generales

TAMAÑO EXTERNO: 11800mm (Longitud) x 6200mm (Ancho) x 2480mm (Alto).

TAMAÑO INTERNO: 11360mm (Longitud) x 5800mm (Ancho) x 2240mm (Alto).

TAMAÑO PLEGADO: 5900mm (Longitud) x 2200mm (Ancho) x 2280mm (Alto).

II. Descripción de módulos

Innovador Contenedor Casa Plegable, único en el mercado y con los más altos estándares en cuanto a materia prima y calidad. Gracias al sistema de bisagras reforzadas tiene la función de plegarse y desplegarse hasta 10 veces si es necesario. Se puede transportar fácilmente y ahorra espacio al estar plegado

ESTRUCTURA

Estructura de acero con distintas medidas y espesores, soldadas entre sí, y sus paredes perimetrales son planchas de 50mm de fibra de vidrio.

- Estructura Principal con perfiles de acero galvanizado 0,3mm (COLOR A ELECCIÓN)
- 8 ventanas de aluminio de 960x1230mm, más una ventana pequeña del baño de 300x300mm
- Paredes de fibra de vidrio de 50mm cubierta con aluminio de 0,3mm
- Puerta de vidrio templado doble o simple y con vidrios de colores (PUERTA A ELECCION)

ELECTRICIDAD

- Sistema eléctrico incorporado (Tubos led – interruptor – tomacorriente)

GASFITERIA

- Instalación de agua del baño completa.

CARPINTERIA

- PISO
 - Entramado de perfiles de acero 2mm soldado en las uniones
 - Fibro cemento de 18mm
 - Piso de la parte central de fibra de cemento de 18mm, ignifugo de grado A.
 - PISO LATERAL: Suelo de bambú 18mm.
- MUROS PERIMETRALES
 - Planchas de fibra de vidrio con placas de aluminio/zinc de 0,3mm
 - Ventanas de aluminio de color a elección de 960x1230mm
 - puerta siempre o doble de vidrio templado y marco de aluminio de color a elección de 960x2080mm con cerradura
- CIELO Y TECHO
 - Cielo de planchas de termo panel de 50mm
 - Aislación térmica fibra de vidrio de 15mm entre paneles
 - Techo sellado totalmente para la lluvia
- ADICIONALES
 - Terraza con techo en V Y Techo en V para la casa

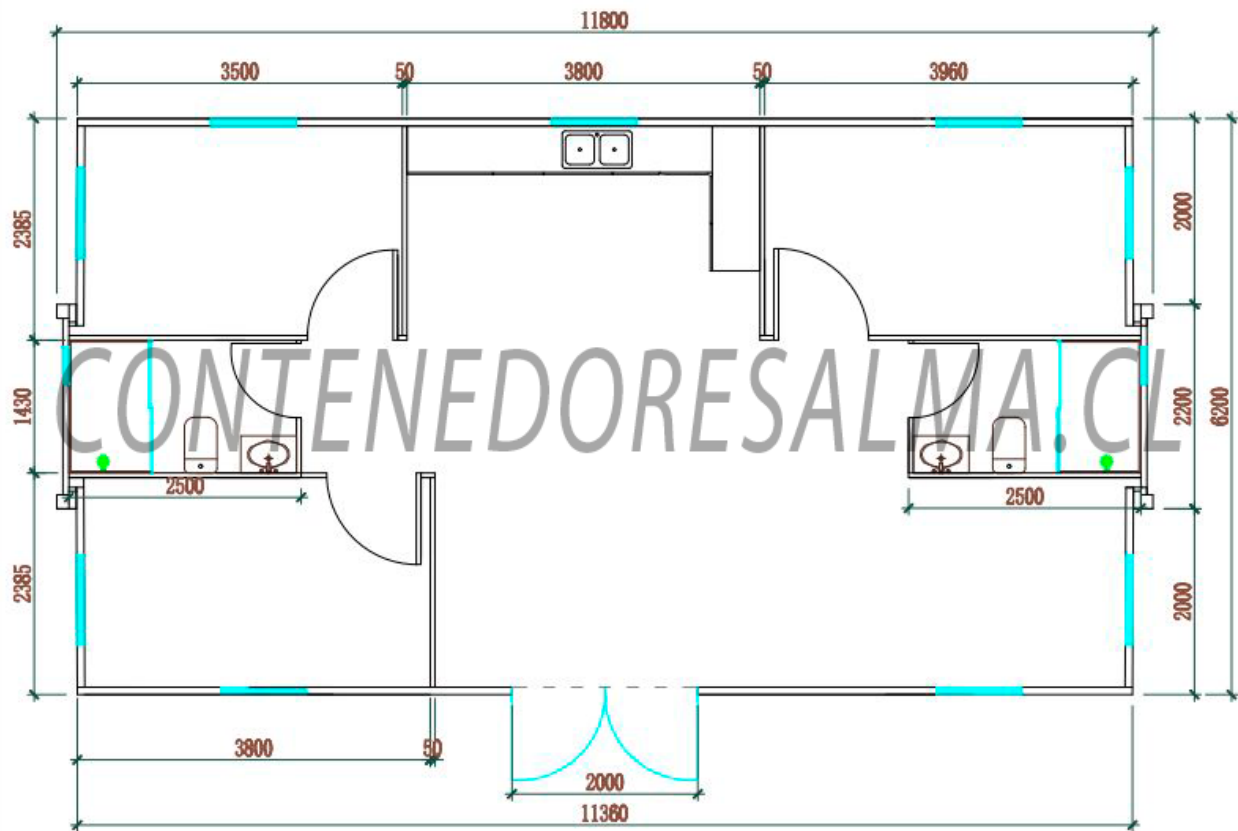
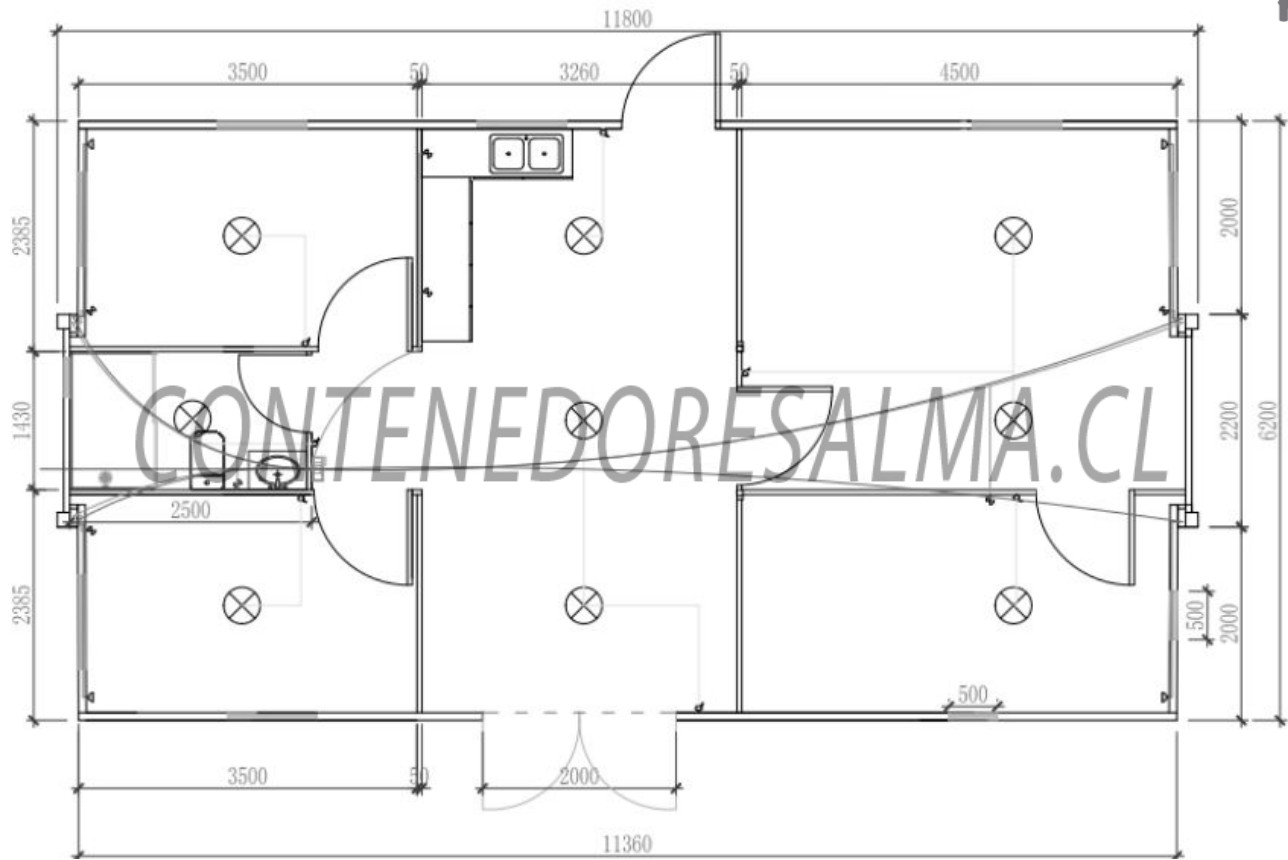
III. Parámetros técnicos

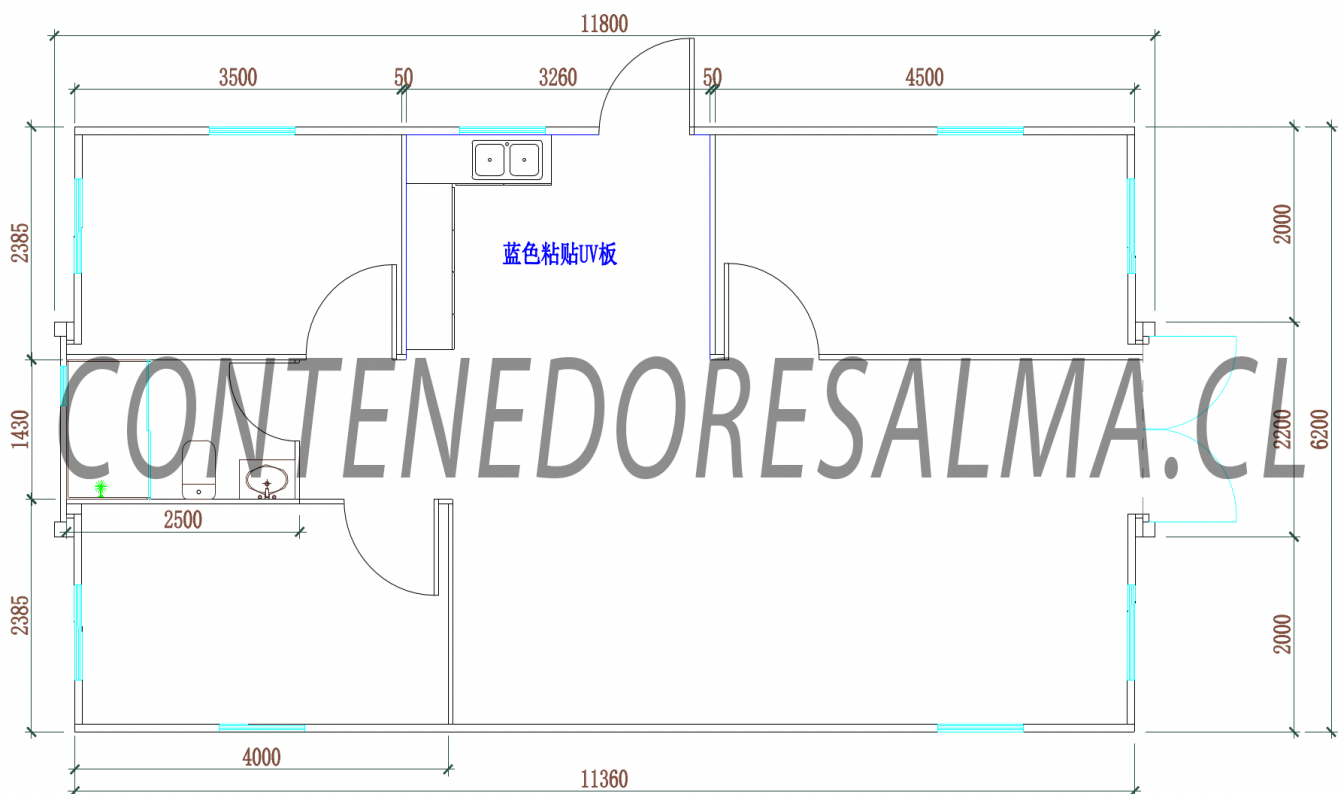
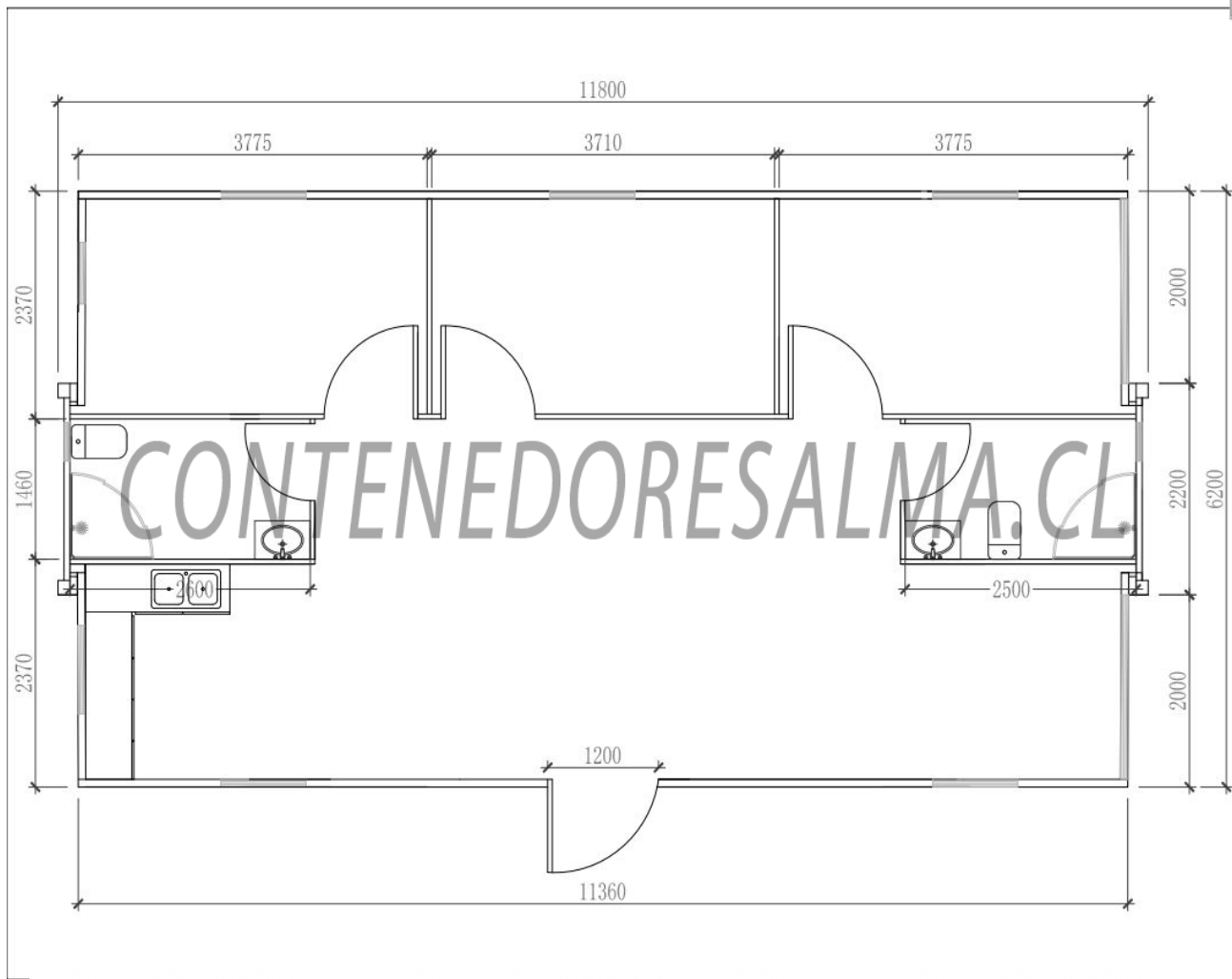
- Vida útil 25 -30 años aproximadamente (Depende el mantenimiento que se le haga)
- Peso: 4500 kg
- Resistente al fuego, lluvia y catástrofes naturales.

+569 77200379 / 965767081 - Ariel.ventas@contenedoresalma.cl

Sargento aldea 335, Antofagasta – Av. Balmaceda 2902, Calama

WWW.CONTENEDORESALMA.CL





1. TRANSPORTE

Se pueden transportar en un camión rampla 12 metros de largo (40pies)



2. INSTALACIÓN Y ARMADO

La instalación se realiza con dos (2) grúas plumas, tomando la casa de ambas puntas y dejándola en el terreno final, continuando con el armado que se realiza demora entre 4 a 5 horas, dependiendo la zona en la que se desee dejar. No requiere una mano de obra calificado, solo estar equipo con accesorios de seguridad (Recomendación) como; Casco, Guantes, Zapatos de seguridad, todo esto para evitar daños fatales.



3. ¿SON APILABLES?

Este contenedor no se puede apilar uno sobre otro.